



## Poloautomatický odlepovač HS150

Art.-No.: 556 0900

### Uživatelská příručka

Ausgabe 1/01

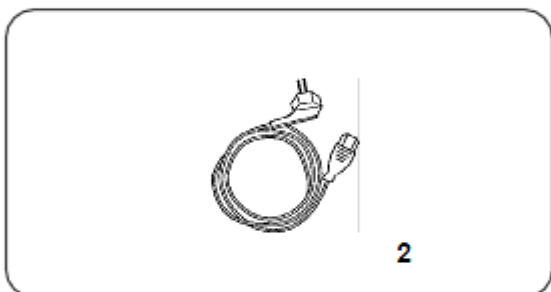




1

HS150 je kompaktní jednotka určená k odlepování samolepicích etiket z rolí. Zařízení může používat role o šířce maximálně 147 mm a vnější průměr max. 240 mm. Minimální vnitřní průměr role je 40 mm.

Jednotka může být napájena buď 220 nebo 11ti voltovým zdrojem



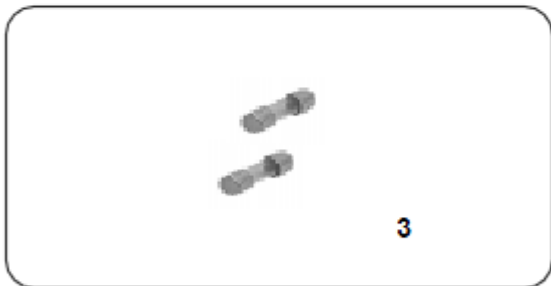
2

#### Technická data

Šířka etikety	19 – 147 mm
Délka etikety	15 – 300 mm
Průměr role	max. 240 mm
Návin etiket	vnější nebo vnitřní
Vnitřní průměr	min. 40 mm
Konec etikety	mikrospínač
Počítadlo	4 místný LED display
Tlačítko	Nulování čítače
Hlavní vypínač	Zap/vyp
Napětí sítě	230V 50Hz

115V 60Hz

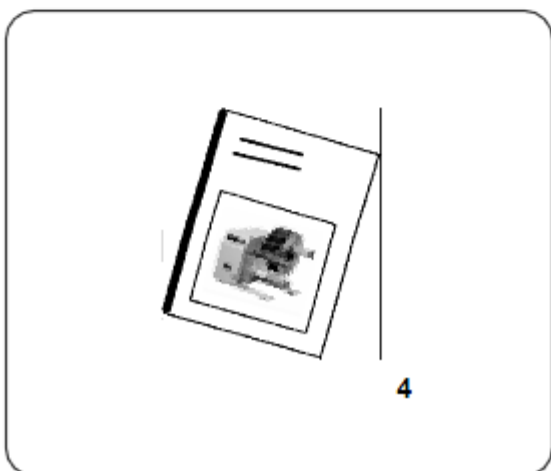
Pracovní teplota	10°C - 35°C
Skladovací teplota	-20°C - 35°C
Vlhkost	10% - 85%
Hladina hluku	60dB(A)
Příkon	průměrně 40W
Rozměry	188x520x240 mm
Váha	4,4 kg



3

#### Obsah dodávky

Poloautomatický odlepovač HS150  
 Přívodní kabel  
 2 pojistky 500 mA (pro napětí 115V)  
 Návod k použití



4

#### Bezpečnostní pravidla

Před zapnutím zkontrolujte , je-li zdroj přepnutý na správné napětí  
 Během práce je trn odvíjecí cívky volně přístupný. Věnujte tomu při zapnutí pozornost



## Použití

Proveďte nastavení síťového napětí u přívodu napájení (17), aby odpovídalo napětí v síti.

Pro připojení k síti použijte dodaného přívodního kabelu a dbejte aby zásuvka měla uzemněný zemnicí kolík

Povolte zoubkovaný šroub(3) a posuňte páku(2) dopředu. Nasaďte roli etiket (18) na trn(1) Role musí být mírně bržděna vodítkem(2). Dotáhněte zoubkovaný šroub(3)

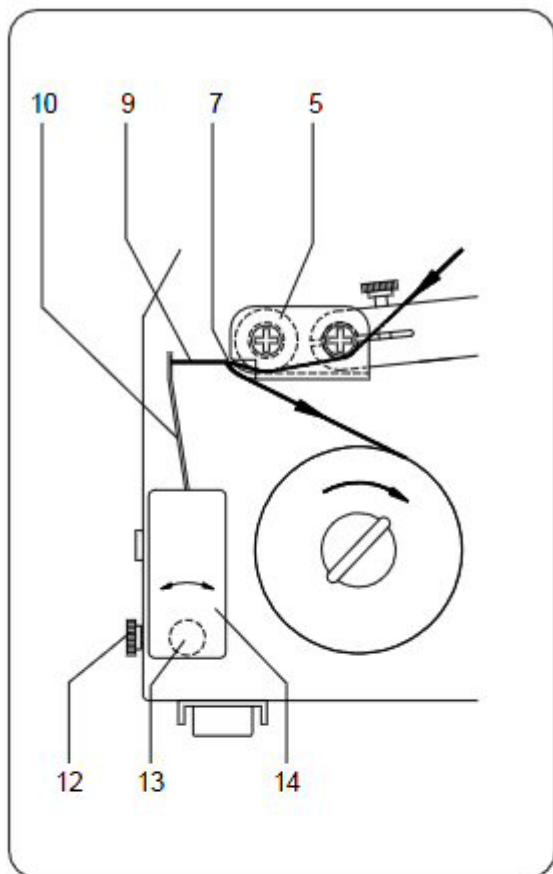
Táhněte etikety podle obrázku. Konec podkladové fólie zafixujte na navíjecím trnu(16) a zajistěte závlačkou(15)

Posuňte válečky(5) aby přiléhaly k pásu etiket

Zapněte odlepovač. Etikety se začnou okamžitě posunovat a první etiketa zůstane odlepená na odlepovacím plechu.

Po odejmutí etikety se odlepi další etiketa a posun pásu se zastaví

Celkový počet odlepených etiket se zobrazuje na LED počítadle(8). Pro vynulování počítadla stiskněte tlačítko Reset.



## Nastavení bloku senzoru

Pro přizpůsobení odlepovače různým formátům etiket musíme posunout blok senzoru.

Povolte zoubkovaný šroub(12)  
Nyní je možno blokem senzoru pohybovat  
Blok posuneme na ose (13) tak aby mikrospínač byl přibližně v polovině šířky etikety a naklopíme tak aby vypínal, když jsou vysunuty asi 2-3 mm následující etikety.

Po nastavení zoubkovaný šroub utáhněte

Poznámka: Pokud jsou etikety navinuty na malém průměru bude možná nutno na konci kotouče nastavení upravit.

## Odstranění poruch

Display bliká etikety se neposunují

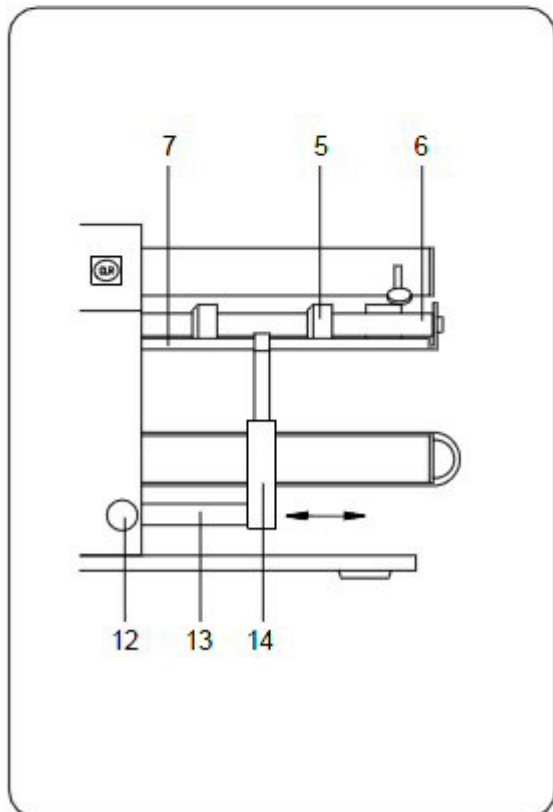
Mikrospínač(10) není ve funkci déle než 10 sec. po odlepení etikety.

Možné příčiny

Blok senzoru je špatně nastaven

Role etiket je prázdná

Na roli jsou etikety s různou délkou





Gesellschaft für Computer-  
und Automations-  
Bausteine mbH  
Haid-und-Neu-Straße 7  
D-76131 Karlsruhe

## EG - Konformitätserklärung

Hiermit erklären wir, dass die nachfolgend bezeichnete Maschine aufgrund ihrer Konzipierung und Bauart sowie in der von uns in Verkehr gebrachten Ausführung den einschlägigen grundlegenden Sicherheits- und Gesundheitsanforderungen der betreffenden EG-Richtlinien entspricht.

Bei einer nicht mit uns abgestimmten Änderung der Maschine oder des Verwendungszwecks verliert diese Erklärung ihre Gültigkeit.

Gerät:  
Halbautomatischer Etikettenspender

Typ:  
HS 150

Angewandte EG-Richtlinien und Normen:

- |   |  |
|---|--|
| - EG-Maschinenrichtlinie  | 89/392/EWG,Anhang IIA                    |
| - Sicherheit von Maschinen                                      | EN 292 T1 u.T2:1991-11                   |
| - EG-Niederspannungsrichtlinie                                  | 73/23/EWG                                |
| - Sicherheit von Informationsgeräten<br>und Büromaschinen       | EN60950:1992+A1:1993<br>EN 60950/A2:1993 |
| - EG-Richtlinie EMV   | 89/336/EWG                               |
| - Störfestigkeit Gewerbebereich<br>sowie Kleinbetriebe          | EN 50082-1: 1992-12                      |
| - Störfestigkeit gegen :  |  |
| - Elektrostatische Entladung                                    | EN 60801-2:1993                          |
| - Elektromagnetische Felder                                     | EN 61000-4-3:1994                        |
| - Schnelle Transienten (Burst)                                  | EN 61000-4-4:1994-10                     |
| - Funkentsörung von elektrischen<br>Betriebsmitteln und Anlagen | EN 55014:1993                            |

Für den Hersteller zeichnet

cab Produkttechnik Sömmerda  
Gesellschaft für Computer-  
und Automationsbausteine mbH  
99610 Sömmerda

Sömmerda, 16.01.95

Erwin Fascher  
Geschäftsführer